

# Mag mouche

Spécial entomologie

Les insectes

*Danica*

*Trichoptere*

*Cloeon*

Les crustacés

*Gammar*

[www.pecheurs-fr.com](http://www.pecheurs-fr.com)



## Ephemera danica

Famille de l'ordre des ephemopteres.  
Taille environ 30 mm pour le corps jusqu'a  
40 mm avec les cerques.

L'ephemera danica appelé mouche de  
mai ,est une grande ephemere elle  
apparaît dans les rivières en mai et juin ca  
duree de vie est tres courte quelques  
jours , d'ou son nom "ephemere"

Au début c est une larve fouisseuse, elle  
effectuera 32 mues avant de parvenir à  
son stade de subimago.

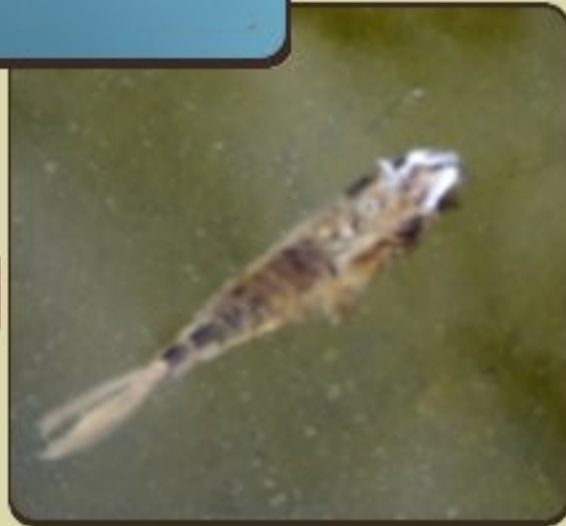


**Nymphe de  
danica**

**Imitation de  
nymphes**

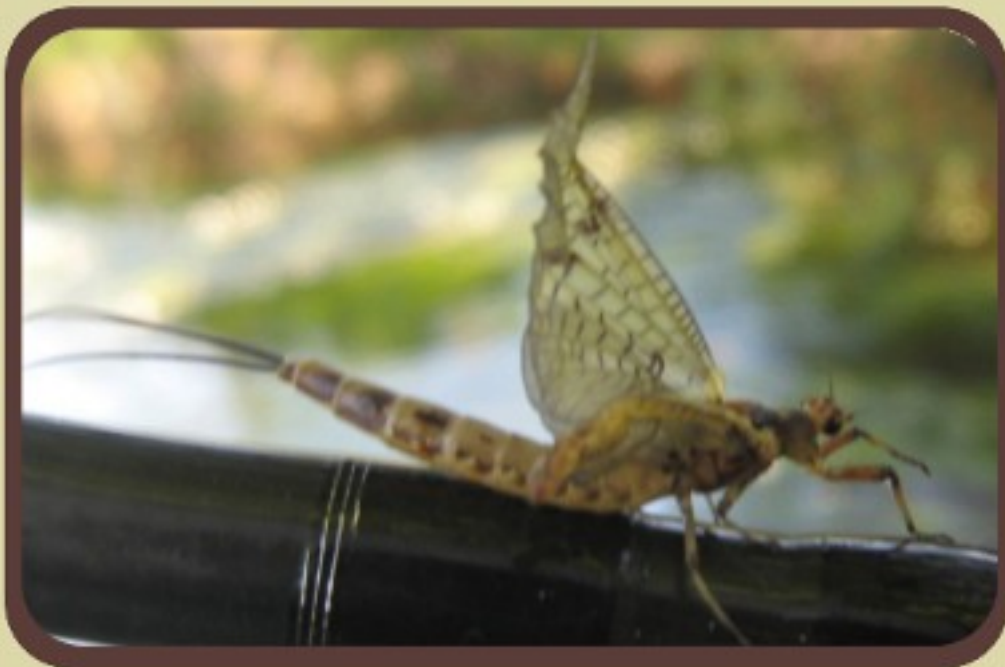


**Exuvie de  
danica**





*Une danica sechant ces ailes*





Imitation  
de danica

L'insecte  
parfait





## ▲ Le gammare

Nom scientifique : *gammarus pulex*

Famille : crustacé

Taille : 10 à 15 mm

le gammare est une petite crevette d'eau douce , qui vit caché sous les pierres.

Il a le corps aplati muni de petites antennes

Pour se déplacer ils bougent les pattes en nageant



▲  
**Imitation de  
gammare**



▲  
***Cloeon dipterum***

Ordre : ephemeroptera

Famille : baetidae

Nymphe taille : 6 à 10 mm

Imago taille: 20 mm avec les cerques

Cette espece d ephemere vit a l etat larvaire dans des point d'eau naturel ou artificiel ( bassin ).

ca duree de vie a l'age adulte est tres courte , elle est consacree a la reproduction.



▲ *Cloeon dipterum* femmelle



▲ *Cloeon dipterum* mal



## **Le trichoptere ou phygane**

### Description

tete: 2 yeux et 2 grandes antenne

thorax : 2 paires d ailes

corps : de 4 mm a 4 cm

les larves de trichoptere sont tres fréquentes dans nos cours d'eau .Au stade larvaire (photo2) il se fabrique un petit fourreau a l aide de matériaux recupere au fond de la riviere (photo1)

Une fois eclos ces larves donneront naissance a une sorte de petit papillon.

l'accouplement a souvent lieu au sol ou dans les feuillages .



◀ **Photo 1**

**L'imitation  
▲  
au  
stade  
adulte**



**Photo 2** ▶

