

Mag mouche

Spécial montage

Montages

- 2 seches
- 1 émergente
- 2 nymphes

N°1 Mai 2010

www.pecheurs-fr.com

La fourmi

Hameçon: TMC100 n°18
Cerques: néant Ailes : plume de coq
corps: soie de montage
thorax: soie de montage
Fil de montage: noir 8/0 .toupet 2 plumes de CDC



www.pecheurs-fr.com



1

1) enrouler le fil jusqu'à la courbure

2



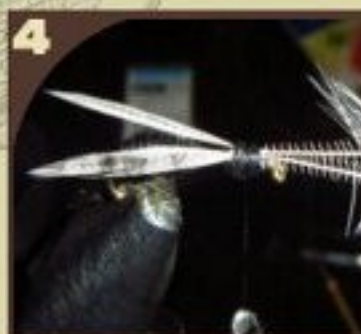
2) former le corps avec le fil de montage

3) former le thorax avec le fil de montage



3

4) réalisez les ailes avec 2 plumes fixées en V



4

5) former un toupet et fixez le hackle



5

6) enrouler le hack autour du toupet et former la tête c est fini



6

Montage proposé par : Jérôme



◀ Fourμι εν λιèvre



Fourμι εν CDC ▶



Sedge émergent

Hameçon: tmc 206 bl n°10

Cerques: cdc belge

corps: polycelon - swannundaze

thorax: dubbing lièvre - sac allaire faisan dinde

Fil de montage: soie noir et soie floss jaune



www.pecheurs-fr.com



1

1) 2 cdc pour les cerques mettre le swannundaze et quelques fibres de faisan



2

2) fixer la soie floss

3) couvrir de polycelon et rabattre vers l'avant enroule le swannundaze



3

4) les fibres de dinde ozark pour les ailes naissantes



4

5) un dubbing de lièvre puis 2 fibres de faisan pour les antennes



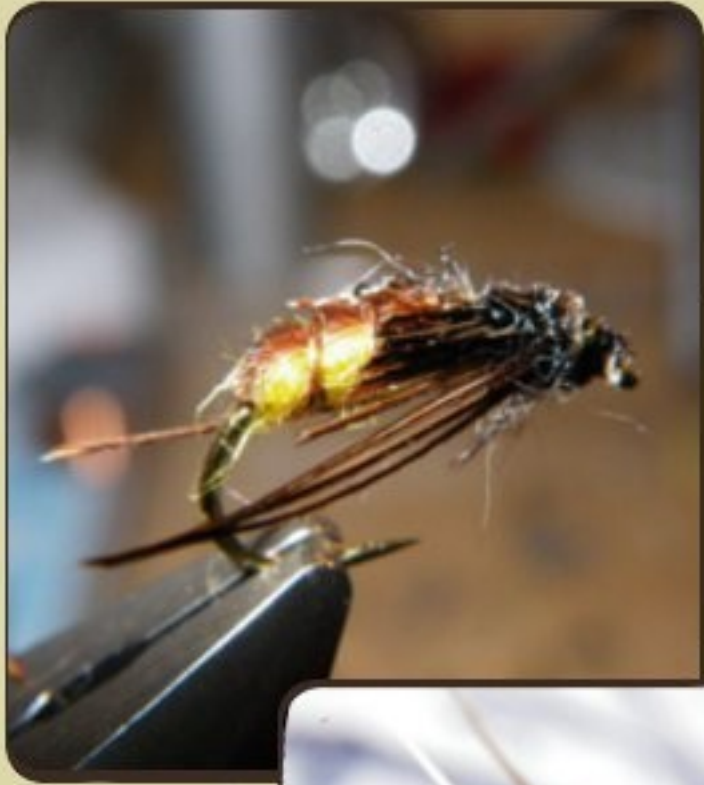
5

6) rabattre les antennes vers l'arrière, le sac allaires vers l'avant et former la tête c'est fini



6

Montage proposé par : jérôme



Grise corps jaune

Hameçon: taille 16 ou 14

Cerques: pardo

corps: soie jaune + brin de fil noir 8/0
de saddle grise, cdc brun

Fil de montage: jaune



www.pecheurs-42.com



1

1) enrouler le fil de montage a la courbure



2

2) fixer le pardo pour les cerques et le brin de fil noir



3

3) former le corps et cercler



4

4) fixer le cdc par la la pointe et la plume de saddle



5

5) faire trois enroulements de saddle , puis deux enroulements de cdc entre le saddle.



6

6) avec un petit tube en plastique, rabatre les fibres vers l'arriere et forme la tête.



7

7) couper les fibres de cdc au ras des fibres de saddle



8

8) c'est fini

Montage proposé par: **Phil**



◀ Cette mouche
réalisée par
phil
peu imiter

une mouche
de mai



Nymphe corps rouge

Hameçon: n° 14 à 10

Cerques: faisan

corps: soie floss rouge cerclé cuivre

thorax: dubbing noir bille dorée

Fil de montage: noir 8/0



www.pecheurs-4t.com



1

1) materiel



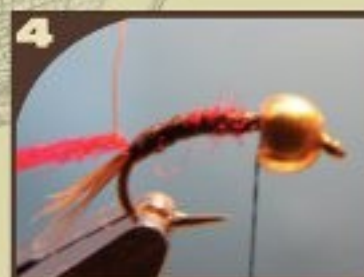
2

2) poser la
bille enrouler
jusqu a la
courbure
3)fixer les
cerques en
faisan

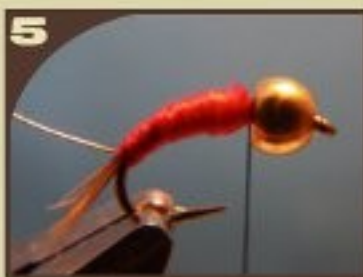


3

4)fixer la soie
floss rouge et
le cuivre pour
le cerclage et
remonter
derriere la
bille

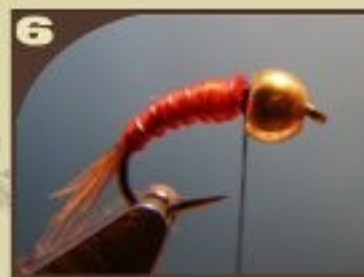


4



5

5) former le
corps avec la
soie rouge
6) cercler
avec le fil de
cuivre et
bloquer
derriere la
bille



6



7

7) faire un
dubbing noir
enrouler 2 ou
3 tours
8) réaliser le
noeud final
c' est finie



8

réalisé par : françois



▲ *Une carpe prise avec cette nymphe*



▲ *Cette nymphe a été réalisé par Francis*

Nymphe vautour

Hameçon: Knapec n° 16 + bille 2.5mm
Cerques: fibres de pardo
corps: fibre aile de vautour
thorax dubbing de lièvre
Fil de montage: fil 8/0 couleur noir



www.pecheurs-fr.com



1

1) fixer la bille sur l'hameçon et enrouler le fil à la courbure



2

2) fixer les fibres de pardo pour former les cerques



3

3) fixer le vautour



4

4) enrouler les fibres de vautour pour former le corps jusqu'à la bille et bloquer



5

5) vriller le dubbing puis enrouler 2 ou 3 tours pour former le thorax



6

6) c'est finie

Montage proposé par : phil